

betap
ingenierie

Bureau d'études Structure

PRESENTATION

dans le groupement

COERENSE



De la **C**onception à la **R**ealisation **ENS**emble **COERENSE**,
vous accompagnez dans les métiers de l'ingénierie pour
répondre aux différents enjeux de chaque projet
immobilier.

COERENSE c'est une entreprise au cœur d'un **groupement**
développant plusieurs métiers.

BETAP fait partie de notre groupement COERENSE

Notre équipe de 33 collaborateurs



Un interlocuteur unique pour vos projets



**ASSISTANCE A MAITRISE
D'OUVRAGE**



**ECONOMIE DE LA
CONSTRUCTION**
DIRECTION DE TRAVAUX



**ETUDES STRUCTURE
CONCEPTION
&
REALISATION**



**MODELISATION DE BATIMENTS
PLANS PRO-DCE
PLAN D'EXECUTION ENTREPRISE**

NOS VALEURS

Le vivre
ensemble

Authenticité

Confiance

Bienveillance

- L'entreprise affiche ses valeurs en interne et en externe
- L'individu s'inscrit dans les valeurs de l'entreprise
- Les valeurs sont portées par l'individu qui compose l'entreprise

NOS METIERS

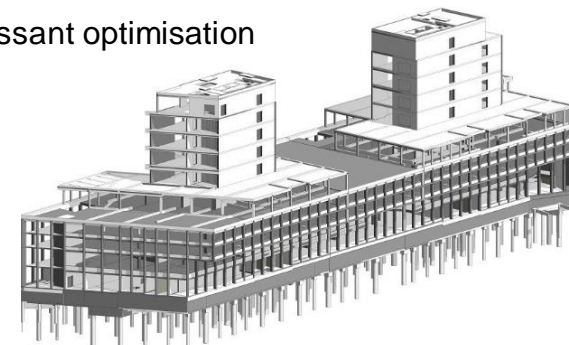
STRUCTURES EN BETON ET BOIS

BETAP Ingénierie est un bureau d'études spécialisé dans le domaine de la construction et l'étude des structures de bâtiment et de génie civil.

BUREAU D'ETUDES STRUCTURE CONCEPTION

En tant que bureau d'études structure béton armé, l'entreprise BETAP accompagne les équipes de maîtrise d'œuvre dans toutes les étapes de la construction. Nous prenons en charge le calcul de toutes les pièces en béton armé, ainsi que la réalisation des principaux ratios lors de la conception et des plans de ferrailages et de coffrage.

- L'étude des structures en béton armé a pour objectif de :
 - Définir le type et l'ampleur d'armature pour assurer une construction solide et durable
 - Énumérer toutes les armatures indispensables pour réaliser des constructions fiables
 - Calculer la résistance du béton armé face aux différentes charges et pressions qu'il subit
 - Définir le dimensionnement du ferrailage fondation...
- Grâce à cette étude béton armé, nous saurons vous assurer des ouvrages de haute qualité garantissant optimisation économique et longévité.



NOS METIERS

BUREAU D'ETUDES STRUCTURE REALISATION

BÂTIMENT

Fort d'un grand savoir-faire, notre cabinet d'**ingénierie** vous accompagne pour réaliser aussi bien des plans d'ingénierie (pour les maîtres d'œuvre) que des plans d'exécution (pour les entreprises).

- Capables de gérer diverses situations, même les plus complexes, nous mettons tout en œuvre pour répondre à vos besoins dans les domaines suivants :
- Logements collectifs et individuels
- Bâtiments scolaires et industriels
- Bâtiments médico-sociaux
- Bureaux et bâtiments administratifs...



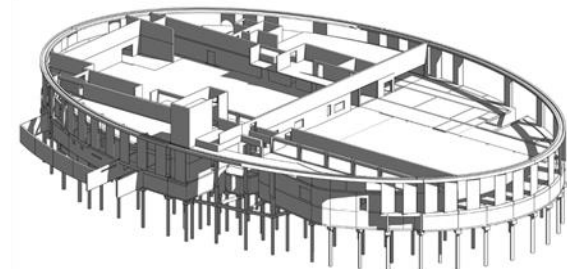
NOS METIERS

BUREAU D'ETUDES STRUCTURE REALISATION

GENIE CIVIL

Spécialisé dans le génie civil, notre bureau d'études d'ingénieurs pluridisciplinaires prend en charge les études liées aux différents types d'ouvrage de génie civil :

- Les stations d'épuration
- Les usines de traitement des eaux ou des déchets
- Les usines de méthanisation
- Les réservoirs d'eau
- Les parkings
- Grâce à cette étude **béton armé**, nous saurons vous assurer des ouvrages de haute qualité garantissant optimisation économique et longévité
- Quelle que soit l'ampleur de votre ouvrage de génie civil, notre **bureau d'études** structure béton armé vous accompagne pour réaliser des études d'exécution avant-projet ainsi que des études de faisabilité performants.



NOS MOYENS HUMAINS

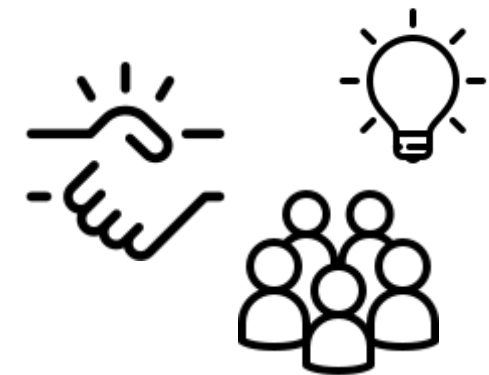
14 PERSONNES

5 INGÉNIEURS DE PROJET ET D'EXÉCUTION DE BÂTIMENT ET GÉNIE CIVIL

7 PROJETEURS-CALCULATEURS

1 RESPONSABLE ADMINISTRATIVE ET COMPTABLE

1 ASSISTANTE ADMINISTRATIVE



NOS MOYENS MATERIELS

500 m² de bureaux implantés dans la zone d'activités d'Atlantis à Saint-Herblain et équipés de :

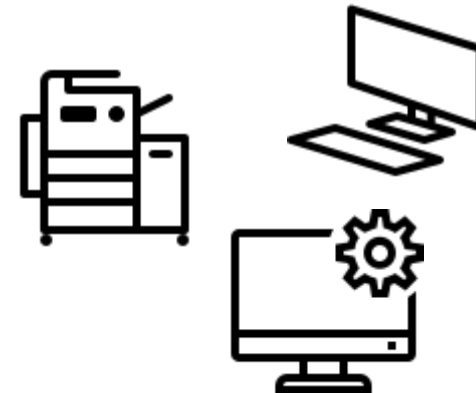
- ✓ 20 postes informatiques en réseau
- ✓ Traceur multifonctions couleur A0 HP Designjet T2530
- ✓ 1 Imprimante couleur HP LaserJet
- ✓ 1 photocopieur multifonctions Noir & Blanc CANON *imageRUNNER Advance 8585 Pro*
- ✓ 1 photocopieur multifonctions Couleur CANON *IRC 3520i*
- ✓ 2 imprimantes CANON IR 4525i

Logiciels de calcul :

- ✓ **ADVANCE STRUCTURE** et **ROBOT STRUCTURAL ANALYSIS** pour modélisation des structures en 3D, éléments finis et analyse sismique,
- ✓ Modules d'exécution, calcul+dessin, logiciels **ARCHE** et **ROBOT** : poteaux, poutres, fondations/
MELODY pour calcul des portiques béton, bois et métallique
- ✓ logiciels **SOCOTEC**
- ✓ logiciels développés en interne

Logiciels de dessin :

- ✓ **AUTOCAD**
- ✓ **ADVANCE** Coffrage et Ferrailage
- ✓ **REVIT** modélisation des données du bâtiment (BIM)



NOS REFERENCES

- LOGEMENTS
- GENIE CIVIL
- PARKINGS
- FONCTIONNEL (TERTIAIRE, INDUSTRIEL, EQUIPEMENTS)
- REHABILITATION

NOS REFERENCES LOGEMENTS

ILOT GARE WILLY BRANDT, Saint-Nazaire

Projet urbain en conception réalisation de 5 bâtiments de logements, bureaux, hôtel

Maître d'ouvrage : LINKCITY

Architecte : Tolila+Gilliland

Superficie totale : 14 500 m²

Montant de travaux HT : 23.46 M€

Missions BETAP :

- Etude de PROJET en sous-traitance
- Etude d'exécution pour l'entreprise de Gros-Œuvre

Avancement : livré



Crédit d'images : Tolila+Gilliland



NOS REFERENCES LOGEMENTS

CENTRAL GREEN, rte de la Jonelière, Nantes

Ensemble immobilier de 9 bâtiments comprenant 400 logements + commerces

Maître d'ouvrage : BFD MARIGNAN

Architectes : IN SITU & PADW

Superficie : 14 687 m²

Montant de travaux HT : 21,60 M€

Mission BETAP :

- Etude de PROJET
- Etude d'exécution pour l'entreprise de GO

Avancement : travaux en cours



Crédit d'images : IN SITU - PADW

NOS REFERENCES LOGEMENTS

FUJI – LA GAUDINIERE

Construction d'un ensemble immobilier de 11 bâtiments comprenant 210 logements collectifs, rue Hector Berlioz à Nantes

Maître d'ouvrage : BATINANTES et ETPO RED

Architectes : JBA mandataire et ONZE04 associé

Superficie totale : 15 971 m² SHAB

Montant de travaux HT : 32,86 M€

Mission BETAP :

- Etude de PROJET
- Etude d'exécution pour l'entreprise de GO

Avancement : travaux en cours



NOS REFERENCES GENIE CIVIL

Usine SAFT, Nersac

Construction d'une usine pilote de batteries nouvelles générations.

Maître d'ouvrage : SAFT

Maître d'œuvre : EXYTE / LHA Archi.

Superficie :

Usine entrepôt : 23 778 m²

Locaux techniques : 333 m²

Bureaux /locaux sociaux : 1 916 m²



Missions BETAP : étude d'exécution pour l'entreprise de Gros-Œuvre

Livraison : mars 2022

NOS REFERENCES GENIE CIVIL

UTEP LA ROCHE, NANTES (44)

Travaux de modernisation de l'usine de production d'eau potable (160 000 m³/jour)

Maître d'ouvrage : NANTES METROPOLE

Maîtrise d'œuvre : MERLIN / FORMA6 / ARTELIA

Process : OTV

Mission BETAP :

- Etude d'exécution pour l'entreprise de Gros Œuvre

Avancement : travaux en cours



Bâtiment eaux brutes



NOS REFERENCES GENIE CIVIL

CENTRALE DE COGENERATION BIOMASSE, ville de Gellainville

Construction d'une centrale de cogénération biomasse de 26 MW

Maître d'ouvrage : Chartres métropole Energies

Maître d'œuvre : cabinet MERLIN

Architecte : CREA'TURE Architectes

Process : Leroux & Lotz Technologies
Eiffage Energie Thermie
SERA

Montant de travaux : 28, 25 M€

Mission BETAP :

- Etude d'exécution pour l'entreprise de Gros-œuvre

Avancement : livré 2018



NOS REFERENCES PARKINGS

VESEO, ilot 5B, EUROGARE NANTES

Construction d'un parking public de 500 places de stationnement répartis sur six niveaux dont un niveau de sous-sol.

Maître d'ouvrage : NANTES METROPOLE AMENAGEMENT
GROUPE GIBOIRE

Maîtrise d'œuvre : ATELIER RAUM

Montant de travaux HT : 18 110 000 €
y compris y compris bureaux et logements collectifs

Mission BETAP :

- Etude d'exécution pour l'entreprise GO

Avancement : livré 2020



NOS REFERENCES PARKINGS

Parking centre commercial ATLANTIS, St-Herblain (44)

Création d'un parking SILO couvert de 1 250 places sur 4 niveaux.

Maître d'ouvrage : ST HERBLAIN DISTRIBUTION

Maître d'oeuvre : Michel LAMEYNARDIE

Surface : 55 000 m²

Montant des travaux HT : 7 384 000 €

Mission BETAP :

- Etude de projet
- Etude d'exécution pour l'entreprise GO

Avancement : livré 2011



NOS REFERENCES PARKINGS

Parking Cathédrale St-Pierre, Nantes (44)

Création d'un parking de 406 places sur 3 niveaux de sous-sol

Maître d'ouvrage : NANTES METROPOLE

Maîtrise d'œuvre : ROULLEAU Architectes

Surface : 11 480 m²

Montant des travaux HT : 7 384 000 €

Mission BETAP :

- Etude d'exécution pour l'entreprise GO

Avancement : livré en 2007



NOS REFERENCES FONCTIONNEL (INDUSTRIEL – TERTIAIRE – EQUIPEMENTS)

Le Carrousel, ilot ABC, pôle échange multimodal, EURONANTES GARE

Marché de conception-réalisation comprenant une cour taxis en sous-sol, gare routière, guichet loueurs + parking vélos, commerces,, un parking loueurs de 220 pl en R+1, 11 000 m² de bureaux dans les étages supérieurs.

groupement : ETPO/ANDRE BTP/BRIAND/AIA LIFE DESIGNERS/DREAM/NAXIMIS

Superficie :

- 12 750 m² SU d'équipements publics
- 11 200 m² SP de bureaux

Montant de travaux HT : 41,13 M€

Mission BETAP :

- étude de PROJET (AVP + PRO)
- étude d'exécution pour l'entreprise de GO

Avancement : travaux en cours



NOS REFERENCES FONCTIONNEL (INDUSTRIEL – TERTIAIRE – EQUIPEMENTS)

CALYPSO, nouveau campus Crédit Agricole, Route de Paris, Nantes

Sous-sol 1 et 2 : 250 places de stationnement

RDJ : Auditorium 300 places, restaurant inter-entreprises 300 places, amphithéâtre modulable 50 places, salles de réunion, salle de repos, vestiaires et plateaux de bureaux.

RDC : plateaux de bureaux, salons de réception, 6 salons de déjeuner

Niveaux 1 et 2 : Plateaux de bureaux et salles de réunion

Maître d'ouvrage : CA ATLANTIQUE-VENDEE

Architecte : AIA Architectes

Superficie : 9 941 m²

Mission BETAP :

- étude d'exécution pour l'entreprise de GO

Avancement : livré 2020



NOS REFERENCES FONCTIONNEL (INDUSTRIEL – TERTIAIRE – EQUIPEMENTS)

Extension et restructuration de la piscine des dervallières à Nantes

Reconstruction à neuf de la piscine d'été
Construction d'un bassin couvert de 25 m, création de vestiaires et sanitaires chauffés.

Maître d'ouvrage : ville de Nantes

Architectes : RAUM Architectes

Montant de travaux HT : 12,5 M€ HT

Mission BETAP :

- Etude d'exécution pour l'entreprise de
Gros-Œuvre

Avancement : travaux en cours



Crédit d'image : RAUM

NOS REFERENCES EN REHABILITATION

Extension/réhabilitation de la Maison d'Accueil Spécialisée Opaline à Savenay

Maître d'ouvrage :

ESAT Foyers La Soubretière

Architectes : ASA GIMBERT

Montant de travaux : 3,88 M€

Superficie : 1 328 m² extension

3 624 m² en réhabilitation

Mission BETAP :

- mission de base MOE

Avancement : travaux en cours



Images : ASA Gimbert



NOS REFERENCES EN REHABILITATION

**Diagnostics et programme pour la restructuration de 171 logements collectifs,
Résidence PENFELD, à Orvault.**

Maître d'ouvrage : ATLANTIQUE Habitations

Architectes : CAP URBAIN

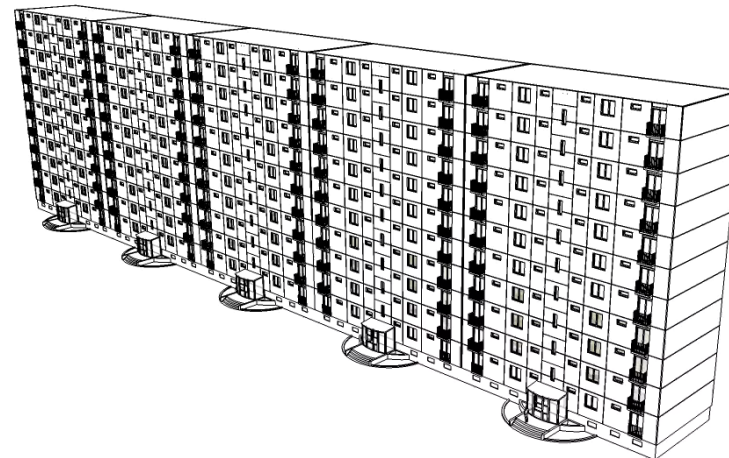
Montant de travaux : déterminé à l'issue des études

Superficie 13 400 m²

Mission BETAP :

- mission de diagnostic et de programmation

Avancement : démarrage travaux



NOS REFERENCES EN REHABILITATION

Restructuration de l'ilot St Augustin, Nantes

Reconversion en logements, bureaux et commerces.

Maître d'ouvrage : EIFFAGE immobilier

Architectes : ORY & Associés

Superficie : 9 606 m² de logements
4 412 m² de bureaux
284 m² de commerces

Montant de travaux HT : 13.4 M€

Mission BETAP :

- Etude de PROJET
- étude d'exécution pour l'entreprise de Gros-Œuvre

Avancement : livré 2022



RENSEIGNEMENTS ADMINISTRATIFS

10 chemin du vigneau
44800 Saint-Herblain
02 40 92 81 00

Effectif : 14 personnes
Siret : 998 006 308 00022
Code NAF/APE : 7112B

olivierbriand@betap.fr
06 27 43 59 86

Site web : www.betap.fr
 : www.linkedin.com/company/betap-ingenierie/

